



LYKKEBERG HOTELL EIENDOM AS

Lykkeberg hotell eiendom er i helhet leid ut til hotellkonsernet Nordic Choice, og hører til i hotellkjeden Quality Hotels. Med moderne arkitektur og design sentralt i Østfold er Quality Hotel Fredrikstad et samlingspunkt i byen.

WWW.RYENEIENDOM.NO



Orgnr: 987 378 794

Byggeår: 2006

Fakta om hotellet:

Hotellrom:

172 stk - 334 senger

Konferanselokaler:

14 møterom – med plass til inntil 500 deltagere

Mat & drikke:

Restaurant på gateplan og Skybar - byens tak.

Heis: Ja

Ledige lokaler:

Lykkeberg hotell eiendom er i helhet leid ut til hotellkonsernet Nordic Choice, og hører til i hotellkjeden Quality Hotels.

BYGGETS LEIETAGERE

Quality Hotel Fredrikstad

Hotellet

Hotellets satsning på skandinavisk design er gjennomgående for hele hotellet, fra lobbyen til rommene, restaurantene og konferanselokalene. Design og arkitektur er et vitnesbyrd på god smak, og sammen med imøtekommende service skapes en avslappet og behagelig atmosfære.

Byen

Fredrikstad er kultursenteret i Østfold, og byr på en flott blanding av gammelt og nytt, kulturlandskap og skjønn natur. Utforsk Gamlebyens sjarmerende smågater eller opplev den fantastiske skjærgården og alt hva den har å by på.

Muligheter

Hotellet har byens kulturhus «Den Blå Grotte», som nærmeste nabo. Den Blå Grotte er kjent for gode teaterforestillinger, klassiske konserter og moderne dans. Fredrikstad er mulighetenes by både sommer som vinter. Kulturhuset kan leies igjennom hotellet ved større arrangement.

BUSS

Busstorget ligger ca. 150 m fra lokasjonen. Fredrikstad har gode bussforbindelser i alle retninger. En av de viktigste lokalbussrutene er

Glommaringen, som går mellom Fredrikstad og Sarpsborg i ring på begge sider av Glomma. Det er også bussforbindelse mellom Fredrikstad og Oslo. Flybussen stopper i sentrum og går direkte til Oslo lufthavn Gardermoen.

TOG

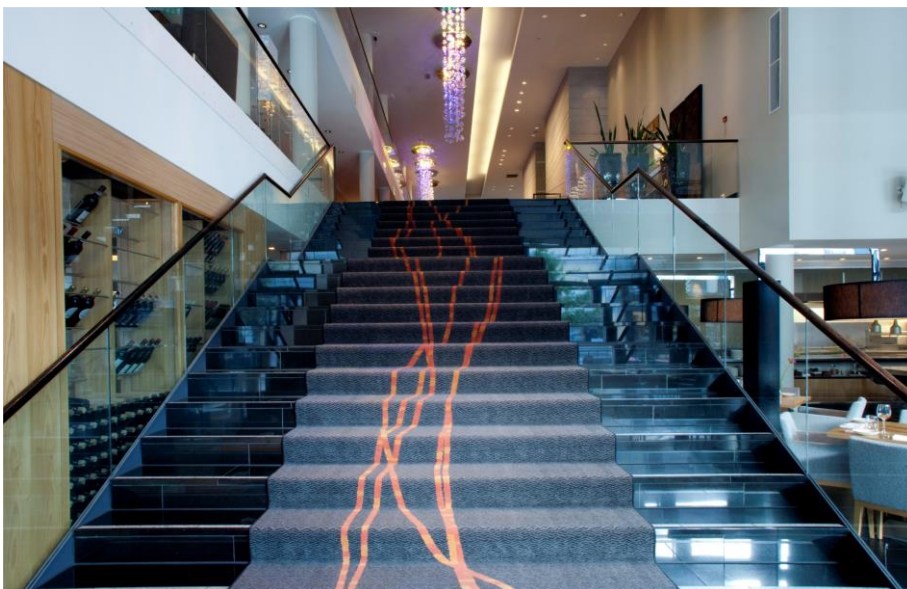
Fredrikstad Jernbanestasjon ligger ca. 1 km. fra sentrum. Fredrikstad stasjon på Østfoldbanen har flere avganger daglig til Oslo og Halden/Gjøteborg. For tiden arbeides det med å utbedre strekningen Oslo-Ski på Østfoldbanen. Det går også buss til Oslo lufthavn.

BIL

Du kommer deg enkelt til Fredrikstad sentrum med bil, fylkesvei 108, riksvei 110 og riksvei 111.

BÅT

Sentrumsfergen binder bydelene sammen og stopper ca. 100m fra næringsbygget. Fredrikstad har flere passasjer- og sykkelferger. Disse er Sellebakk/Lislebyfergen, Gamlebyfergen (Gamlebyen - Cicignon) og Byfergen (Isegran - Kråkerøy - Sentrum - Gressvik). Det er gratis å benytte fergene, sykkel på ferge er også gratis.



KONTAKT OSS:

Ryen AS Eiendom
Agentgaten 2
1607 Fredrikstad

Kontaktperson:

Stine Ferguson
Mob: 970 15 393
E-post: stine@ryeneiendom.no
firmapost@ryeneiendom.no
www.ryeneiendom.no

Ryen AS
EIENDOM

Nygata 2 - 6